

**finite elemente**

THE SCIENCE OF SOUND



MADE IN GERMANY

CARBOFIBRE° bases  
CERA° interfaces

# finite elemente

Wir bei finite elemente kümmern uns um die optimale Aufstellung Ihrer HiFi-Komponenten. Wir haben all unser Wissen und unsere Erfahrung mit dem Ziel eingesetzt, den Klang Ihres HiFi- oder Heimkino-Systems zu verbessern. Unsere HiFi-Racks der PAGODE\*-Baureihe, unsere Gerätestellfüße der CERA\*-Produktfamilie und unsere Absorberbasen der CARBOFIBRE\*-Serie sorgen für die effektive und kontrollierte Bedämpfung und Ableitung klangschädigender Resonanzen, damit Ihre hochwertigen Geräte, Lautsprecher und Racks ihr volles Klangpotential ausschöpfen können. Der Musik werden keine Limitationen mehr auferlegt, die Musik erklingt jetzt transparenter und detailreicher, voller Emotion und Dynamik.

Echte Klangqualität „Made in Germany“ von einem der führenden Hersteller innovativer High End-Produkte.

We at finite elemente take care of the optimal set-up of your hi-fi components. We applied all our entire experience and knowledge to improve the sound of your hi-fi or home theater system. Our PAGODE\* range of hi-fi equipment supports, our CERA\* range of component feet and our CARBOFIBRE\* range of isolation platforms ensure the effective damping and dissipation of sound impairing resonances, in order to let your high-quality components, speakers and racks reach their full sonic potential. The music is no longer restrained by any limitations, the music now sounds more transparent and detailed, full of emotion and dynamics.

Real sound quality "Made in Germany" from one of the leading manufacturers of innovative high-end audio products.

GERMAN ENGINEERING  
GERMAN MADE

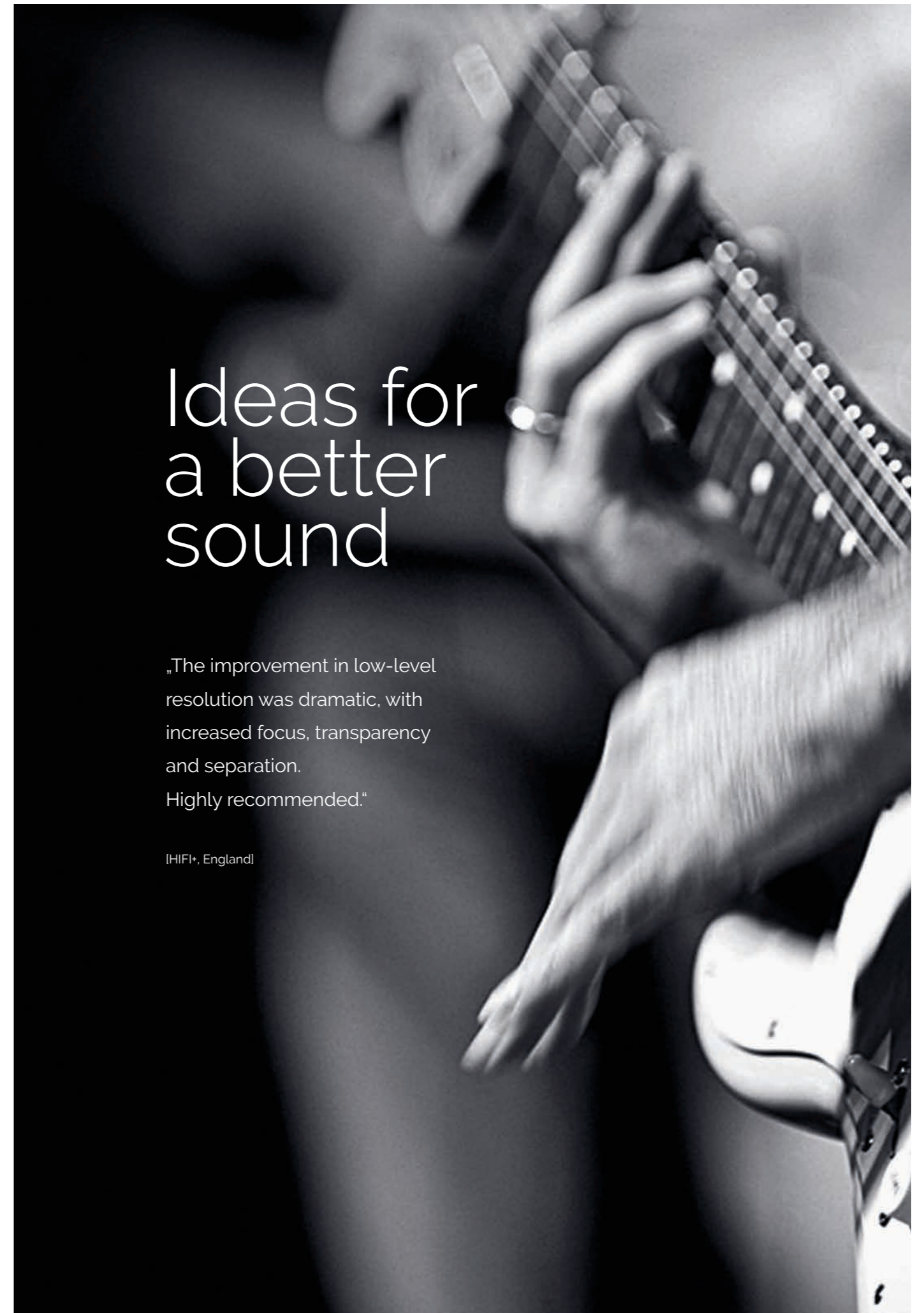


## Ideas for a better sound

„The improvement in low-level resolution was dramatic, with increased focus, transparency and separation.

Highly recommended.“

[HiFi+, England]



# The CARBOFIBRE<sup>o</sup> technology

Unsere proprietäre HCCT<sup>o</sup>-Technologie zeichnet sich aus durch ultraleichte Gerätestellflächen mit einem einlagigen bzw. mehrlagigen Wabenkernaufbau. Die auf diese Weise optimierte Resonanzdämpfung vermeidet klangschädigende Energiespeicherung und ist Voraussetzung für ein überaus homogenes Klangbild reich an Feinzeichnung und Dynamik. Als Absorberbasen mit ein- bzw. mehrschichtigem Aufbau ist die HCCT<sup>o</sup>-Technologie wesentlicher Bestandteil unserer Philosophie.

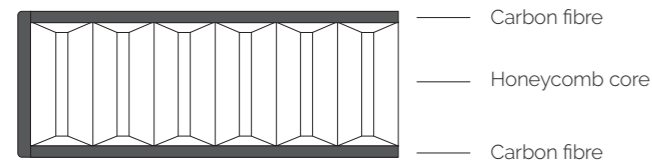
Our proprietary HCCT<sup>o</sup> technology is characterised by ultra-light component shelves with a single-layer or multi-layer honeycomb core structure. The resonance damping optimised in this way avoids sound-impairing energy storage and is a prerequisite for an extremely homogeneous sonic image rich in fine detail and dynamics. Incorporated in isolation bases with a single or multi-layer structure, the HCCT<sup>o</sup> technology is an essential part of our philosophy.



## Honeycomb Core<sup>o</sup> technology

CARBOFIBRE<sup>o</sup> SD single-layer isolation base

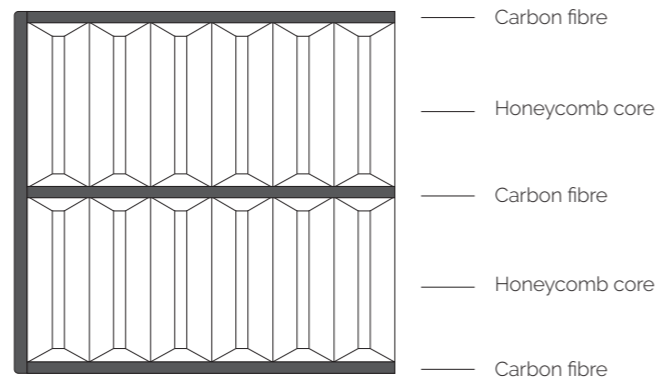
CARBOFIBRE<sup>o</sup> SD einschichtige Absorberbasis



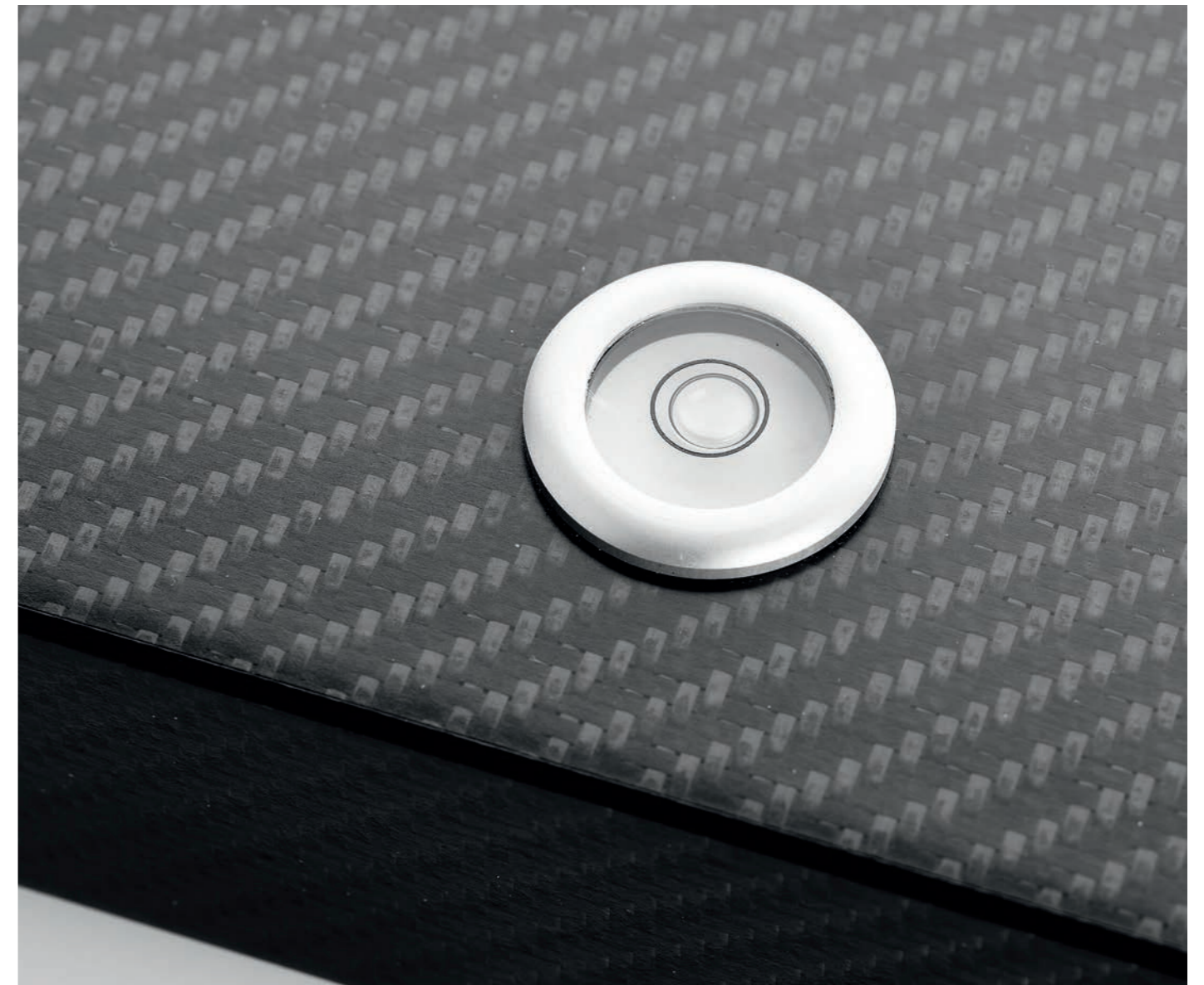
Carbon fibre edge

CARBOFIBRE<sup>o</sup> HD multi-layer isolation base

CARBOFIBRE<sup>o</sup> HD mehrschichtige Absorberbasis



Carbon fibre edge



## The integrity of sound

Die ultraleichten Absorberbasen aus Carbonfasern mit allseitig ummantelten Wabenkernen sorgen durch ihre kontrollierte Resonanzdämpfung und -ableitung für eine deutlich verbesserte Klangqualität – mehr Detail, mehr Dynamik und letztendlich auch mehr Musik. Unsere Absorberbasen bieten die optimale Kombination aus Leichtbauweise und extremer Torsionssteifigkeit.

The ultralight isolation bases made of carbon fiber-layered honeycomb cores provide a significantly improved sound quality through their controlled resonance damping and dissipation – more detail, more dynamics and ultimately more music. Our isolation bases offer the optimum combination of lightweight design and extreme torsional rigidity.

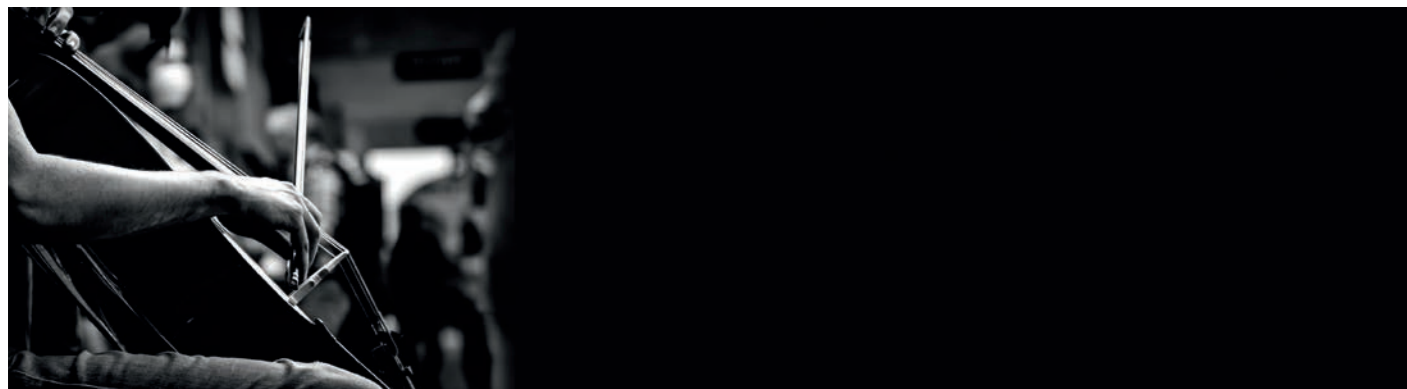


## CARBOFIBRE° · highlights

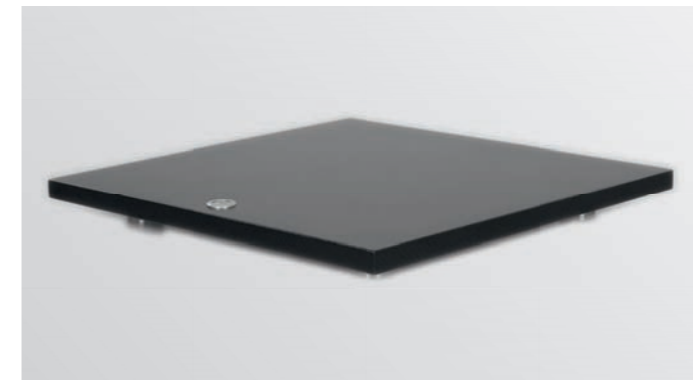
MADE IN GERMANY

- Material: Carbonfasern mit ultraleichtem allseitig ummanteltem Wabenkern, **ein- oder mehrschichtiger Aufbau**
- Einsatzbereich: für leichte bis schwere Komponenten
- Abmessungen (B × T × H):  
einschichtig CF01/CFHD01: 450 × 400 × 23 mm  
mehrschichtig CF02/CFHD02: 500 × 475 × 45 mm
- Nutzhöhe:  
einschichtig 45 – 55 mm (inkl. Stellfüße)  
mehrschichtig 67 – 77 mm (inkl. Stellfüße)
- Belastbarkeit:  
einschichtig 50 kg  
mehrschichtig 100 kg
- Besonderheiten: höhenjustierbare Stellfüße aus präzisionsgefertigtem Edelstahl, Präzisionslibelle zum perfekten Nivellieren der Absorberbasis
- Optionen: CERABASE°, CERAPUC° oder CERABALL° als Upgrade erhältlich
- Sondermaße auf Anfrage möglich

- Material: Carbon fibres with ultra-light honeycomb core encased with carbon fibres on all sides, **single-layer or multi-layer construction**
- Application: for light to heavy components
- Dimensions (W × D × H):  
single-layer CF01/CFHD01: 450 × 400 × 23 mm  
multi-layer CF02/CFHD02: 500 × 475 × 45 mm
- Useable height:  
single-layer 45 – 55 mm (incl. adjustable feet)  
multi-layer 67 – 77 mm (incl. adjustable feet)
- Load capacity:  
single-layer 50 kg  
multi-layer 100 kg
- Special features: height-adjustable feet made of precision-machined stainless steel, precision bubble level for perfect levelling of the isolation base
- Options: CERABASE°, CERAPUC° or CERABALL° available as upgrade
- Special dimensions available upon request



# CARBOFIBRE° isolation bases



## CARBOFIBRE° SD

Einschichtig aufgebaute Absorberbasis in 23-mm-Stärke für leichte bis mittelschwere Komponenten (belastbar bis 50 kg).

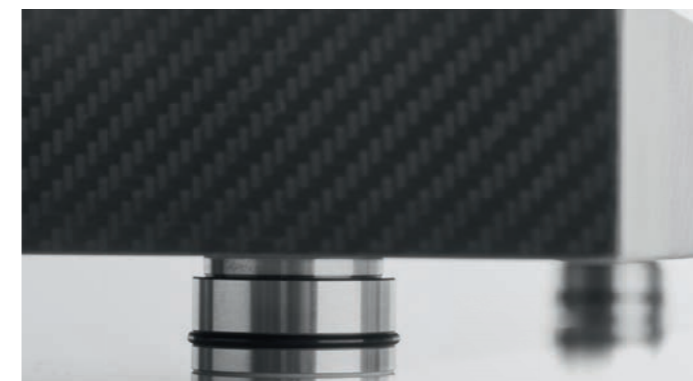
Single-layer version in 23 mm thickness for light to middle-weight components (load capacity up to 50 kg).



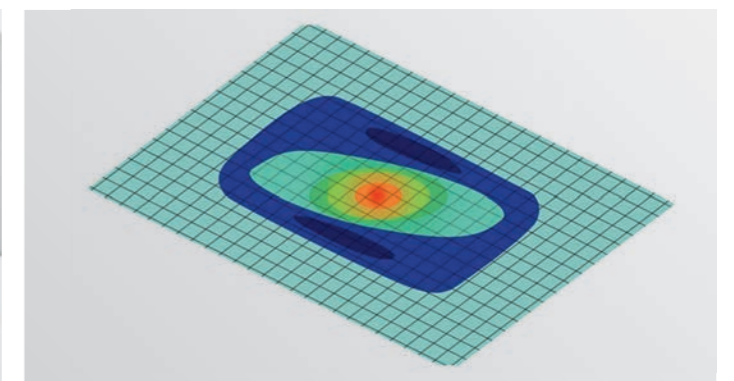
## CARBOFIBRE° HD

Mehrschichtig aufgebaute Absorberbasis in 45-mm-Stärke für leichte bis schwere Komponenten (belastbar bis 100 kg).

Multi-layer version in 45 mm thickness for light to heavy components (load capacity up to 100 kg).



Höhenverstellbare Edelstahlfüße  
Height-adjustable stainless-steel feet



CARBOFIBRE° Resonanzdiagramm  
CARBOFIBRE° resonance diagram

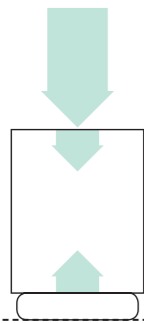
# The CERA<sup>o</sup> technology

- optimale Geräteaufstellung
- effektive Resonanzableitung
- substantielle Klangverbesserung

Die CERA<sup>o</sup> Technologie basiert auf dem Prinzip der Direktkopplung zur effektiven Ableitung klangschädigender Resonanzen, extrem schnell ausgeführt über ultraharte Kugeln aus High Tech-Ceramic. In Kombination mit präzisionsgefertigtem Edelstahl oder Messing ergibt sich daher eine exakt bestimmte Balance zwischen Dämpfung und Ableitung. Der entstehende Vakuumeffekt „saugt“ Resonanzen genau dort ab, wo sie den Klang stören. Der klare Vorteil – kein Resonanzstau, keine Überdämpfung, kein Ableitungsverlust. Überall dort wo unerwünschte Resonanzen der Musikalität Grenzen setzen, sorgt die CERA<sup>o</sup> Technologie für besseren Klang.

- optimal component setup
- effective resonance dissipation
- substantial sound improvement

The CERA<sup>o</sup> technology is based on the principle of direct coupling for the effective transfer of sound interfering resonances. Fast resonance transfer is provided by extreme hard high-tech ceramic balls. Combined with precision machined materials like stainless steel or brass the optimum balance between damping and deflection is achieved. The resulting vacuum effect „draws off“ unwanted resonance directly where it evolves. The clear advantage: no resonance build-up, no overdamping, no loss of deflection. The CERA<sup>o</sup> technology improves the sound wherever sound-impairing resonances restrict the musicality.

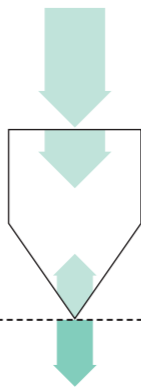


### Original Gerätefuß

- (-) zu hohe Dämpfung
- (-) keine Ableitung

### Original component foot

- (-) overdamping
- (-) no deflection

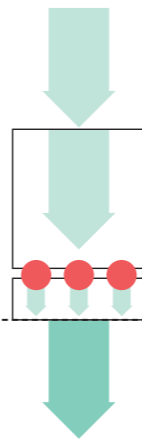


### Spike

- (-) keine Dämpfung
- (-) geringe Ableitung

### Spike

- (-) no damping
- (-) low deflection

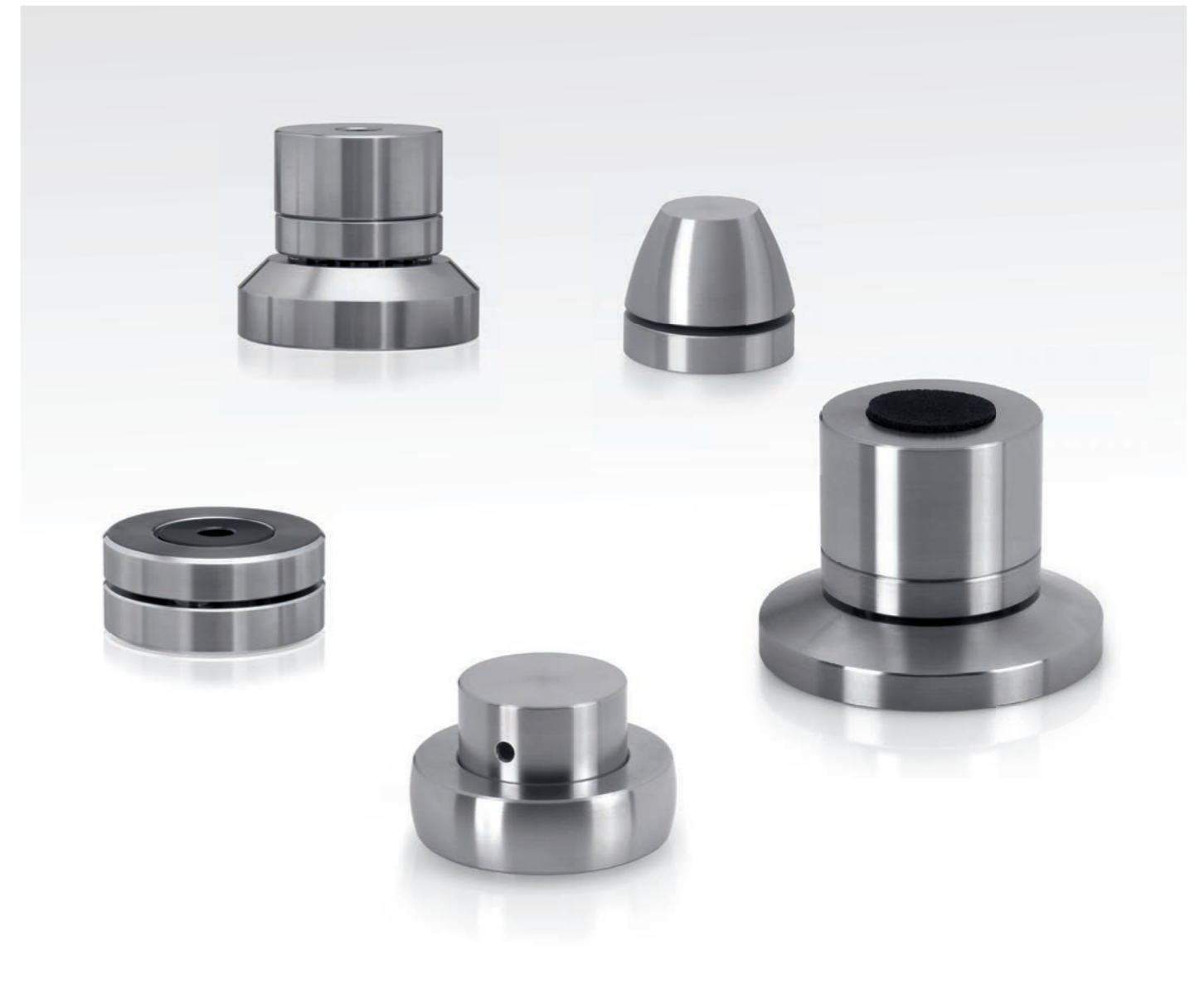


### CERA<sup>o</sup> Technologie

- (+) exakte Dämpfung
- (+) hohe Ableitung

### CERA<sup>o</sup> technology

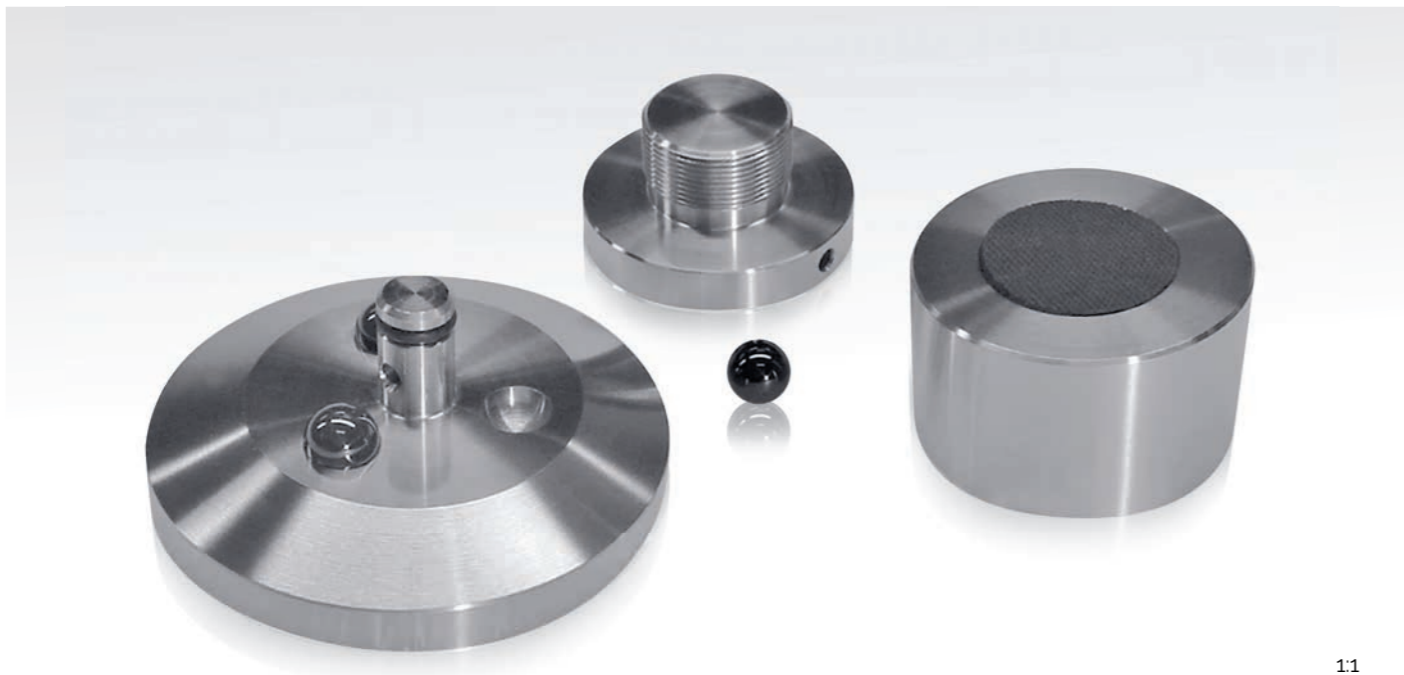
- (+) correct damping
- (+) high deflection



## The ceramic difference

Die CERA<sup>o</sup> Technologie - für eine optimierte Aufstellung Ihrer HiFi-Anlage. Mehr Klangerlebnis durch effektive Resonanzableitung. Die ultimative Direktkopplung Ihrer Audiokomponenten bringt mehr Detail, mehr Räumlichkeit, mehr Dynamik - und mehr Musik.

The CERA<sup>o</sup> technology - for an optimized set-up of your hi-fi system. A better sound experience through effective resonance dissipation. The ultimate direct coupling devices for your audio components. Better resolution, better soundstage, better dynamics - and better music.



1:1

## Cerabase classic · highlights

MADE IN GERMANY

- beste Performance in allen Anwendungsbereichen
- optimaler Einsatzbereich:  
40 – 500 kg Gerätegewicht
- empfohlen unter Audiokomponenten,  
Lautsprechern und Racks

Material*	Edelstahl präzisionsgefertigt, 3 High-Tech Keramikugeln
Nutzhöhe	50 - 60 mm
Abmessungen	Ø 45 mm (Oberteil), Ø 70 mm (Unterteil)
Belastbarkeit	500 kg (4er-Set), 375 kg (3er-Set)
Besonderheiten	stufenlos höhenjustierbar, anschraubbar (inkl. M6- und M8- Schrauben), Lieferung in hochwertiger Holzschatulle

\* Ausführungen in 24kt vergoldet oder schwarz verchromt  
präzisionsgefertigt aus massivem Messing (auf Anfrage)

- best performance in all areas of application
- optimum range of application:  
40 – 500 kg of component weight
- recommended for audio components,  
loudspeakers and equipment supports

Material*	stainless steel precision machined, 3 high-tech ceramic balls
Usable height	50 - 60 mm
Dimensions	Ø 45 mm (top), Ø 70 mm (bottom)
Load capacity	500 kg (set of 4), 375 kg (set of 3)
Features	infinitely height adjustable, attachable (incl. M6 and M8 screws), supplied in high-quality wooden box

\* Versions in 24ct gold-plated or black chrome-plated finish,  
precision machined from solid brass (upon request)



## Cerabase classic

Das Topmodell der CERA® family bringt ein Höchstmaß an Transparenz und Räumlichkeit in Einklang mit präziser Definition, reichen Klangfarben und lebendiger Dynamik. Neugewonnene Integrität und emotionaler Gehalt der Musik bereichern das Hörerlebnis in unvergleichlicher Art und Weise.

The top-of-the-line model of the CERA® family harmonizes transparency and spatial imaging with precise definition, rich tonality and vibrant dynamics. The newly gained integrity and emotionality of the music enrich the listening experience beyond comparison.



1:1

## Cerabase compact · highlights

MADE IN GERMANY

- optimale Performance bei größtmöglicher Flexibilität
- optimaler Einsatzbereich:  
20 – 150 kg Gerätegewicht
- empfohlen unter Audiokomponenten,  
Lautsprechern und Racks

Material\* Edelstahl präzisionsgefertigt,  
3 High-Tech Keramikugeln

Nutzhöhe 43 – 52 mm

Abmessungen Ø 35 mm (Oberteil), Ø 50 mm (Unterteil)

Belastbarkeit 500 kg (4er-Set), 375 kg (3er-Set)

Besonderheiten stufenlos höhenjustierbar,  
anschraubbar (inkl. M6- und M8-  
Schrauben), Lieferung in  
hochwertiger Holzschatulle

\* Ausführungen in 24kt vergoldet oder schwarz verchromt  
präzisionsgefertigt aus massivem Messing (auf Anfrage)

- best performance combined with best flexibility
- optimum range of application:  
20 – 150 kg of component weight
- recommended for audio components,  
loudspeakers and equipment supports

Material\* stainless steel, precision machined,  
3 high-tech ceramic balls

Usable height 43 – 52 mm

Dimensions Ø 35 mm (top), Ø 50 mm (bottom)

Load capacity 500 kg (set of 4), 375 kg (set of 3)

Features infinitely height adjustable, attachable  
(incl. M6 and M8 screws), supplied  
in high-quality wooden box

\* Versions in 24ct gold-plated or black chrome-plated finish,  
precision machined from solid brass (upon request)



## Cerabase compact

Überall dort, wo Performance und Einbausituation gleichermaßen eine bedeutende Rolle spielen, ermöglicht das Kompaktmodell der Cerabase-Linie einen flexibleren Einsatzbereich bei nahezu ebenbürtiger Klangqualität.

Anywhere performance and installation conditions play as an equally important role, the compact dimensions of this model allow for a more flexible application by providing a nearly equivalent sonic performance.



1:1

## Cerabase slimline · highlights

MADE IN GERMANY

- idealer Ersatz für klanglich minderwertige Original-Gerätefüße
- optimaler Einsatzbereich:  
20 – 150 kg Gerätegewicht
- empfohlen unter Audiokomponenten

Material\* Edelstahl, präzisionsgefertigt,  
3 High-Tech Keramikugeln

Nutzhöhe 20 mm

Abmessungen Ø 45 mm

Belastbarkeit 500 kg (4er-Set),  
375 kg (3er-Set)

Besonderheiten nicht höhenjustierbar, anschraubbar  
(inkl. M6- und M8-Schrauben),  
Lieferung in hochwertiger  
Holzschatulle

\* Ausführungen in 24kt vergoldet oder schwarz verchromt  
präzisionsgefertigt aus massivem Messing (auf Anfrage)

- ideal replacement for sonically inadequate original component feet
- optimum range of application:  
20 – 150 kg of component weight
- recommended for audio components

Material stainless steel, precision machined,  
3 high-tech ceramic balls

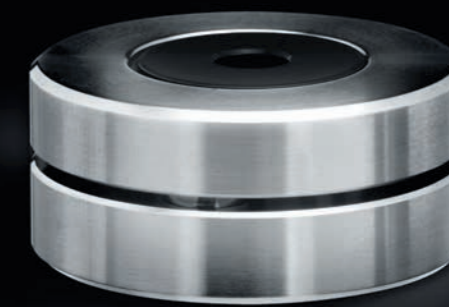
Usable height 20 mm

Dimensions Ø 45 mm

Load capacity 500 kg (set of 4),  
375 kg (set of 3)

Features not height adjustable, attachable  
(incl. M6 and M8 screws),  
supplied in high-quality wooden box

\* Versions in 24ct gold-plated or black chrome-plated finish,  
precision machined from solid brass (upon request)



## Cerabase slimline

Originale Gerätefüße lassen über ihr bedämpfendes Material das klangliche Potential einer Audiokomponente oftmals nur erahnen. Die niedrige Bauhöhe dieses Modells ermöglicht idealen Ersatz für die originalen Gerätefüße bei optimaler Resonanzableitung und gleichzeitiger Aufwertung des Gerätedesigns.

Original component feet often have their over-dampening material influence negatively the sonic potential of an audio component. The low overall height of this model allows for an ideal replacement of the original component feet when it comes to optimal resonance deflection by simultaneously enhancing the visual aspect.







1:1

## Cerabase B&W D2 · highlights

MADE IN GERMANY

Präzision und Detailtreue sind die Markenzeichen der traditionsreichen 800er-Serie von Bowers & Wilkins. Diese Eigenschaften in Kombination mit Homogenität und Dynamik vermag Cerabase in der speziellen B&W-Version noch zu steigern und zu verfeinern.

- optimale Integration in den Sockel durch spezielle Adapterplatte
- geringe Bauhöhe für dezentes, aber wirkungsvolles Klangtuning

Material	Edelstahl, präzisionsgefertigt, 3 High-Tech Keramikugeln
Nutzhöhe	28-38 mm
Abmessungen	Ø 70 mm (Oberteil), Ø 70 mm (Unterteil)
Besonderheiten	passend für: B&W 800D, 801D, 802D, 800 Diamond, 802 Diamond  stufenlos höhenjustierbar, anschraubbar, Lieferung in hochwertiger Holzschatulle

Precision and detail fidelity are the hallmarks of the renowned 800 series from Bowers & Wilkins. In combination with coherence and dynamics these attributes are raised by the special Cerabase B&W version to an impressive and refined level.

- optimal integration in the plinth by means of a special adapter plate
- low installation height allows for subtle, but efficient sound tuning

Material	stainless steel, precision machined, 3 high-tech ceramic balls
Usable height	28-38 mm
Dimensions	Ø 70 mm (top), Ø 70 mm (bottom)
Features	suitable for: B&W 800D, 801D, 802D, 800 Diamond, 802 Diamond  infinitely height adjustable, attachable, supplied in high-quality wooden box



## Cerabase B&W D3/D4 · highlights

MADE IN GERMANY

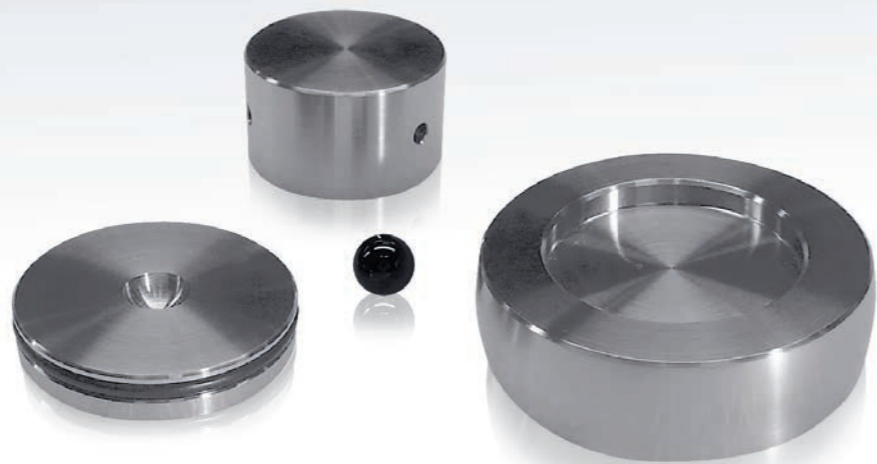
Präziser und absolut natürlicher Klang sind die begeistern- den Attribute der neuen 800er D4-Serie als auch der Vorgängerserie D3 von Bowers & Wilkins. Diese Eigenschaften in Kombination mit einer herausragenden Audio-Perfor- mance vermag Cerabase in der speziellen B&W D3/D4- Version noch zu steigern und zu verfeinern.

- optimale Integration in den Sockel durch spezielle Gewindeadapter (ohne Demontage der originalen Laufrollen)
- geringe Bauhöhe für dezentes, aber wirkungsvolles Klangtuning
- Material: Edelstahl, präzisionsgefertigt, 3 High-Tech Keramikugeln
- Nutzhöhe: 40 – 50 mm
- Abmessungen: Ø 45 mm (Oberteil), Ø 70 mm (Unterteil)
- Besonderheiten: passend für 801D4, 802D4 & 803D4 Diamond und B&W 800D3, 802D3, 803D3 Diamond, stufenlos höhenjustierbar, anschraubbar, Lieferung in hochwertiger Holzschatulle

Precision and absolute naturalness characterize the sound of the new 800 D4 as well as the predecessor D3 series from Bowers & Wilkins. In combination with an outstanding audio performance these enthralling attributes are raised by the special Cerabase B&W D3/D4 version to an impres- sive and refined level.

- optimal integration in the plinth by means of a special thread adapter (the original wheels remain in place)
- low installation height allows for subtle, but efficient sound tuning
- Material: stainless steel, precision machined, 3 high-tech ceramic balls
- Usable height: 40 – 50 mm
- Dimensions: Ø 45 mm (top), Ø 70 mm (bottom)
- Features: suitable for 801D4, 802D4 & 803D4 Diamond and B&W 800D3, 802D3, 803D3 Diamond, infinitely height adjustable, attachable, supplied in high-quality wooden box





1:1

## Cerapuc · highlights

MADE IN GERMANY

- flexibel in zwei Nutzhöhen anwendbar
- optimaler Einsatzbereich:  
10 – 80 kg Gerätegewicht
- empfohlen unter Audiokomponenten,  
Lautsprechern und Racks

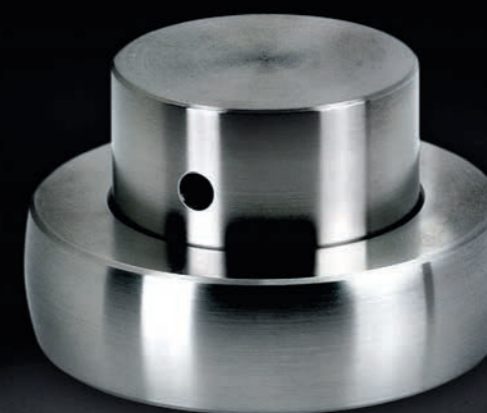
Material*	Edelstahl, präzisionsgefertigt, 1 High-Tech Keramikugel
Nutzhöhe	18 oder 35 mm
Abmessungen	Ø 35 mm (Oberteil), Ø 55 mm (Unterteil)
Belastbarkeit	300 kg (4er-Set), 225 kg (3er-Set)
Besonderheiten	verwendbar in zwei Höhen: 18 oder 35 mm, höhenjustierbar bis 10 mm, anschraubbar (inkl. M6- und M8-Gewindebolzen), Lieferung in hochwertiger Holzschatulle

\* Ausführungen in 24kt vergoldet oder schwarz verchromt  
präzisionsgefertigt aus massivem Messing (auf Anfrage)  
Spezielle Adapter für M8- und M10-Gewinde (auf Anfrage)

- flexibly applicable in two usable heights
- optimum range of application:  
10 – 80 kg of component weight
- recommended for audio components,  
loudspeakers and equipment supports

Material*	stainless steel, precision machined, 1 high-tech ceramic ball
Usable height	18 or 35 mm
Dimensions	Ø 35 mm (top), Ø 55 mm (bottom)
Load capacity	300 kg (set of 4), 225 kg (set of 3)
Features	applicable in two heights: 18 or 35 mm, height adjustable within 10 mm, attachable, (incl. M6 and M8 bolts), supplied in high-quality wooden box

\* Versions in 24ct gold-plated or black chrome-plated finish,  
precision machined from solid brass (upon request)  
Special threaded adapter bolts in M8 and M10 (upon request)



## Cerapuc

Das ausgewogene Verhältnis von flexibler Anwendbarkeit und klanglichem Potential macht Cerapuc zum Dreh- und Angelpunkt der CERA® family, und läßt erahnen, welche Möglichkeiten der Klangverbesserung noch in den größeren Modellen stecken.

A well-balanced ratio between flexible application and sonic potential makes Cerapuc the pivot point of the CERA® family by giving a premonition of the sound improvement potential the bigger models of the line can offer.





1:1

## Ceraball · highlights

MADE IN GERMANY

- ausgezeichnetes Preis-/Leistungsverhältnis
- optimaler Einsatzbereich:  
5 – 40 kg Gerätegewicht
- empfohlen unter Audiokomponenten,  
Lautsprechern und Racks

- excellent value for money
- optimum range of application:  
5 – 40 kg of component weight
- commended for audio components,  
loudspeakers and equipment supports

Material*	Edelstahl, präzisionsgefertigt, 1 High-Tech Keramikugel
Nutzhöhe	30 mm
Abmessungen	Ø 20 mm (Oberteil), Ø 35 mm (Unterteil)
Belastbarkeit	200 kg (4er-Set), 150 kg (3er-Set)
Besonderheiten	höhenjustierbar bis 10 mm, anschraubbar (inkl. M6- und M8- Gewindebolzen), Lieferung in hochwertiger Holzschatulle

Material*	stainless steel, precision machined, 1 high-tech ceramic ball
Usable height	30 mm
Dimensions	Ø 20 mm (top), Ø 35 mm (bottom)
Load capacity	200 kg (set of 4), 150 kg (set of 3)
Features	height adjustable within 10 mm, attachable (incl. with M6 and M8 bolts), supplied in high-quality wooden box

\* Ausführungen in 24kt vergoldet oder schwarz verchromt  
präzisionsgefertigt aus massivem Messing (auf Anfrage)  
Spezielle Adapter für M8- und M10-Gewinde (auf Anfrage)

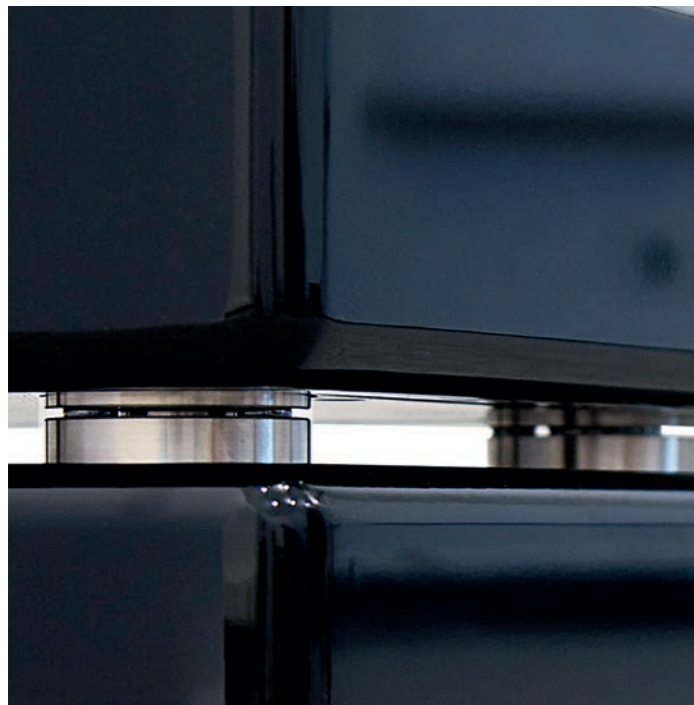
\* Versions in 24ct gold-plated or black chrome-plated finish,  
precision machined from solid brass (upon request)  
Special threaded adapter bolts in M8 and M10 (upon request)



## Ceraball

Der Ursprung der CERA® family ist ein ausgezeichneter Einstieg in das finite elemente-Klangtuning, jetzt präzisionsgefertigt in Edelstahl und ausgestattet mit einer effektiveren größeren Keramikugel. Ceraball bietet neben Anschraubfunktion und attraktivem Einstandspreis jetzt auch merklich verbesserte Klangeigenschaften..

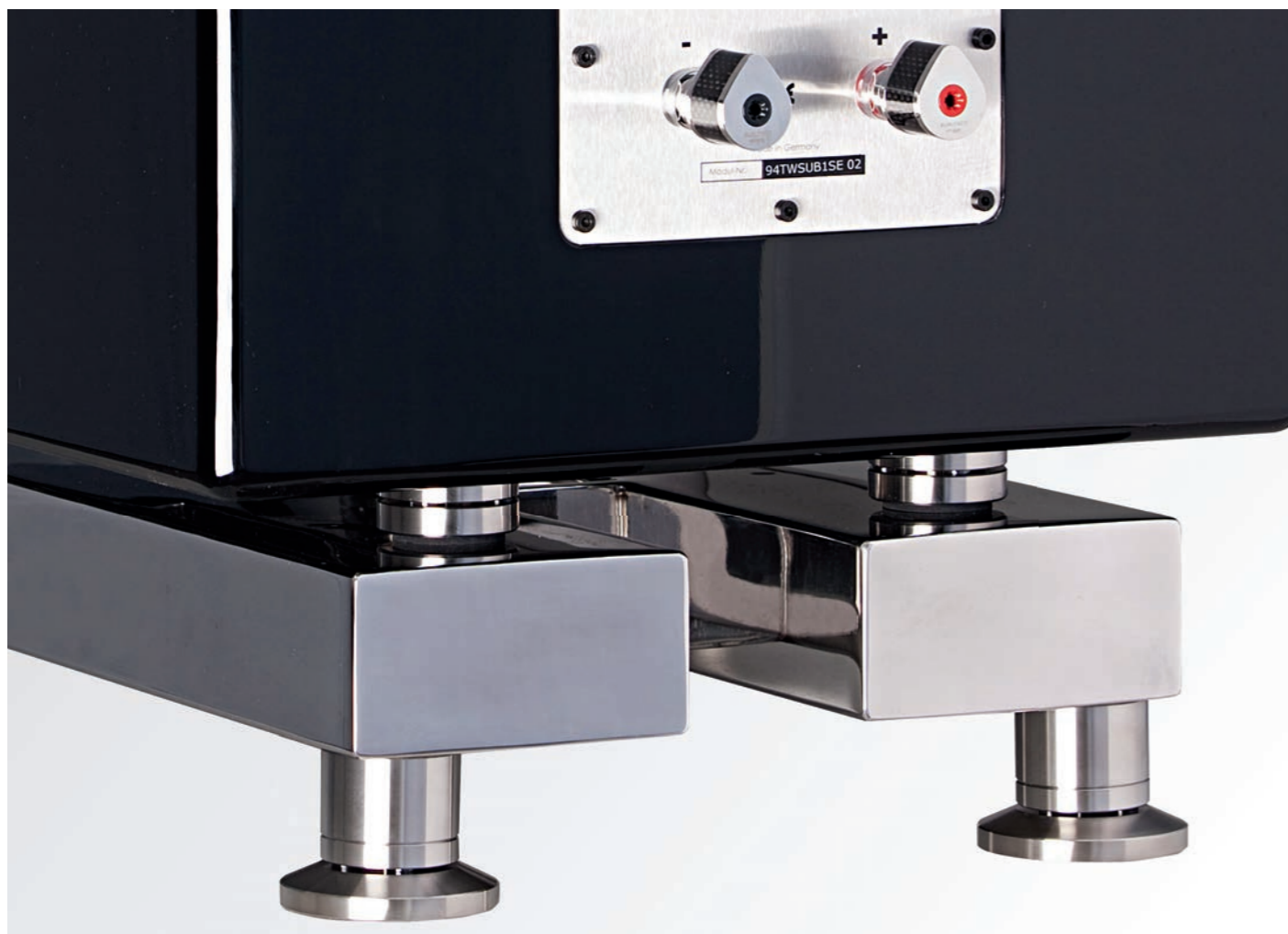
The genesis of the CERA® family is an excellent access into finite elemente's sound enhancing systems, now precision machined in stainless steel and featuring a more effective bigger ceramic ball. Being in the third generation already, Ceraball provides not only a screw-on function and an attractive budget price, but offers an improved sonic impact as well.

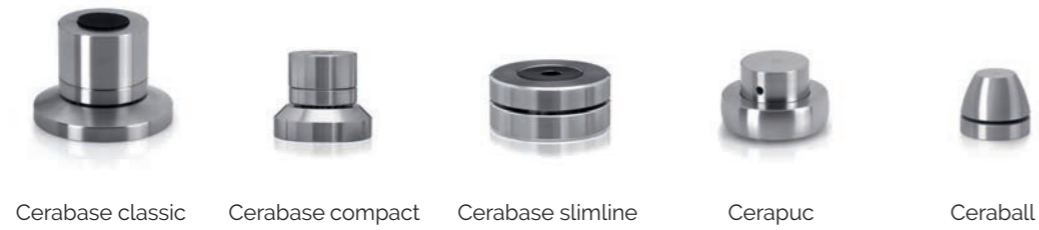



Cerabase slimline zur Kopplung von Mittelhochton- und Tieftongehäuse einer Ascendo System Z5  
 Cerabase slimline used for coupling the tweeter-midrange and woofer cabinets of an Ascendo System Z5

Cerabase slimline zur Kopplung des Tieftongehäuses an den Lautsprecherständer  
 Cerabase slimline used for coupling the woofer cabinet to the speaker stand

Cerabase slimline zur Kopplung des Tieftongehäuses an den Lautsprecherständer und Cerabase classic zur Kopplung des Ständers an den Fußboden (Ascendo System M5S)  
 Cerabase slimline used for coupling the woofer cabinet to the speaker stand and Cerabase classic for coupling the stand to the floor (Ascendo System M5S)





	Cerabase classic	Cerabase compact	Cerabase slimline	Cerapuc	Ceraball
Plattenspieler Turntable	•	•	•*	•	•
CD/SACD/DVD-Spieler CD/SACD/DVD player	•	•	•*	•	•
AV-Receiver AV receiver	•	•	•*	•	•
Vollverstärker Integrated amplifier	•	•	•*	•	•
Vorverstärker Pre-amplifier	•	•	•*	•	•
Endverstärker Power amplifier	•	•	•*	•	•
Netzteil Mains supply	•	•	•*	•	•
Lautsprecher Loudspeakers	•	•	—	•	•
Subwoofer Subwoofer	•	•	—	•	•
HiFi-Rack Equipment support	•	•	—	•	•
Sonst.Möbel Other furniture	•	•	—	•	•
Cerabase B&W D2		passend für B&W 800D, 801D, 802D, 800 Diamond & 802 Diamond suitable for B&W 800D, 801D, 802D, 800 Diamond & 802 Diamond			
Cerabase B&W D3/D4		passend für B&W 801D4, 802D4 & 803D4 + B&W 800D3, 802D3 & 803D3 Diamond suitable for B&W 801D4, 802D4 & 803D4 + B&W 800D3, 802D3 & 803D3 Diamond			

\* nicht höhenverstellbar not height adjustable



Gerätegewicht Component weight	Cerabase classic	Cerabase compact	Cerabase slimline	Cerapuc	Ceraball
0.5-5 kg				••	•••
5-10 kg	•	•	•	•••	••••
10-20 kg	••	••	••	••••	•••
20-40 kg	•••	••••	••••	••	•
40-80 kg	••••	•••	•••	••	•
80-150 kg	••••	•••	•••	••	•
150-300 kg	••••	••	••	•	
300-500 kg	••••	••	••		

Wirkungsgrad absolut  
absolute efficiency

- Optimal best
- Gut good
- Gering low
- Nicht empfohlen not recommended

Klangbewertung im Produktvergleich  
sonic rating in product comparison

- exzellent excellent
- sehr gut very good
- gut good
- befriedigend sufficient



M10 x 1,50

M10 x 1,25

M10 x 1,00

M8 x 1,00

2:1

## Gewindeadapter · Thread adapters

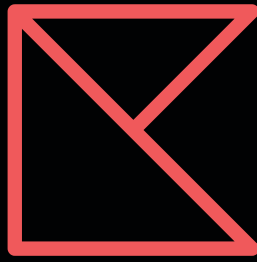
MADE IN GERMANY

Gewindeadapter optional lieferbar in vier Ausführungen mit verschiedenen Gewindesteigungen zur Montage von Cerapuc und Ceraball an diverse Lautsprechermodelle bzw. Lautsprecherständer (andere Ausführungen auf Anfrage).

Material	Edelstahl, präzisionsgefertigt
Gesamtlänge	35 mm
Gewindelänge	10 mm (Basisgewinde M8) 25 mm (Adaptergewinde M10/M8)
Ausführungen	M10 x 1,50 mm z.B. Magico, Vienna Acoustics  M10 x 1,25 mm z.B. Monitor Audio  M10 x 1,00 mm z.B. Paradigm  M8 x 1,00 mm z.B. KEF

Thread adapters optionally available in four versions with different thread pitches for mounting of Cerapuc and Ceraball to various speaker and speaker stand models (other versions available upon request)

Material	stainless steel, precision machined
Overall length	35 mm
Thread length	10 mm (M8 basic thread) 25 mm (M10/M8 adapter thread)
Versions	M10 x 1,50 mm i.e. Magico, Vienna Acoustics  M10 x 1,25 mm i.e. Monitor Audio  M10 x 1,00 mm i.e. Paradigm  M8 x 1,00 mm i.e. KEF



# finite elemente

## THE SCIENCE OF SOUND

The term finite elemente describes a numerical calculation method used in the field of mechanical engineering and basically means the division of a body into several finite elements, which are used for the calculation of mechanical stresses.

Company name and philosophy of the company speak for themselves. In the phase of development every new product has a clear scientific background, paired to my strong passion for music and premium craftsmanship.

"Quality manufactured in Germany" – remaining true to this principle for more than 20 years, our products enjoy an excellent reputation worldwide.

finite elemente ist der Begriff für eine numerische Berechnungsmethode aus dem Maschinenbau und bedeutet die Zerlegung eines Baukörpers in einzelne endlich große (finite) Elemente, die zur Berechnung von mechanischen Beanspruchungen verwendet werden.

Firmenname und Philosophie des Unternehmens sprechen für sich. Bei der Entwicklung aller neuen Produkte steht die Wissenschaft im Vordergrund, gepaart mit meiner ausgeprägten Leidenschaft für Musik und erstklassige Handwerkskunst.

Mit der Maxime „Quality manufactured in Germany“ genießen unsere Produkte seit mehr als 20 Jahren weltweit einen exzellenten Ruf.



Luis Fernandes – Developer & Owner

---

 **finite elemente**

≡ MADE IN GERMANY

Finite Elemente GmbH  
Am Heimekesberg 11 · 33106 Paderborn · Germany  
info@finite-elemente.eu · www.finite-elemente.eu

Technical modifications and errors excepted.

Technische Änderungen und Irrtümer vorbehalten.

Product photos may show chargeable options.

Produktfotos zeigen teilweise kostenpflichtige Optionen.

© finite elemente · January 2022

**GOT QUESTIONS?**

**SPEAK TO THE DEVELOPER: +49 (0)291 14 490 940 (Luis Fernandes)**

